

CORTE/CUT

- 1.- Pieza delantera. 1 Corte con la tela doblada
- 2.- Pieza trasera. 2 Cortes
- 3.- Recogido, ruedo de la falda. La medida del largo está informada en el molde

- 1.- Front piece. 1 Cut with folded fabric
- 2.- Rear piece. 2 cuts
- 3.- Picked up, ruedo de la falda. The length measurement is reported in the mold

INSTRUCCIONES/INSTRUCTIONS

Genero: Seda, Vilella
1 Cierre de 18 cms
1 Botón. Entretela

Genre: Silk, Vilella
1 Closure of 18 cms
1 button Interlining

CONFECCION/MAKING

- A.- Colocar cierre en el centro trasero y cerrar
- B.- Coser los costados
- C.- Recogido, preparar y coser al ruedo de la falda
- D.- Colocar la pretina

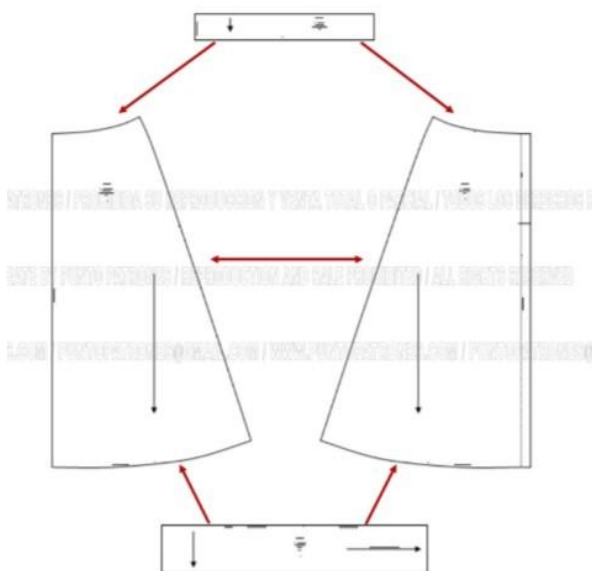
- A.- Place closure in the back center and close
- B.- Sew the sides
- C.- Picked up, sew at the end in the skirt
- D.- Place the waistband

TELA Y CONSUMO/GENDER TOTAL

T-XS, 1,40 mts
T-M, 1,80 mts
T-XL, 2,10 mts

T-XS, 1.40 meters
T-M, 1.80 meters
T-XL, 2.10 meters

GRÁFICO DEL ARMADO PATRÓN 488



**CODIGO
488**

FALDA EVASE

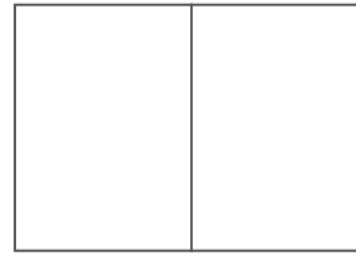


- Adquiere Patrones Digitales. Descarga e imprime en casa.
- Matrices para Maquinas Bordadoras. Encuentra PES, JEFF, XXX
- Patrones Impresos, adquiere tus compras online con despachos a todo Chile.
- Encuentra puntos de ventas mas cercanos. Servicios, Articulos y mas en un solo lugar.

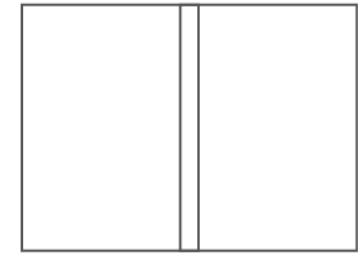
www.puntopatrones.com



- PATRONES INCLUYEN 1 CENTIMETRO DE COSTURA PARA CORTAR Y ARMAR
- CONFIGURE SU IMPRESORA AL MISMO FORMATO DE HOJA QUE ELIGIO
- PATTERNS INCLUDE 1 CENTIMETER OF SEWING TO CUT AND ASSEMBLE
- CONFIGURE YOUR PRINTER TO THE SAME PAPER FORMAT YOU CHOOSE



 **JUNTAR HOJAS**
PUT PAPER TOGETHER



 **NO MONTAR**
DO NOT MOUNT PAPER

ARMADO DE LAS HOJAS POR TALLAS

PAPER ASSEMBLY

XS	S	M	L	XL	XXL
